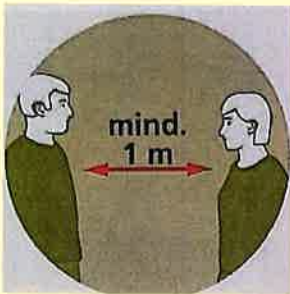


Coronavirus Schutzmaßnahmen

Trauerfeiern in der Kirche am Evangelischen Friedhof



**In der Kirche sind
maximal 40 Personen zugelassen.
Die Sitzplätze sind gekennzeichnet!**



**Abstand einhalten
(mind. 1 Meter)**
für Personen die nicht im gleichen Haus-
halt wohnen



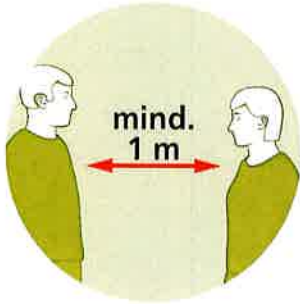
**Tragen eines Mund-Nasen-Schutzes im
Rahmen der gesamten Trauerfeier (in
geschlossenen Räumen, sowie im
Freien) ab 7 Jahren
ist Pflicht!**

**Bei Begräbnissen sind laut COVID-19 - Verordnung
maximal 50 Personen erlaubt.**

**Aufgrund der Größe der Kirchen sind an den Trauer-
feiern nur max. 40 Personen exklusiver Priester und
Trauerredner zugelassen.**

Coronavirus Schutzmaßnahmen

Evangelischer Friedhof



Abstand einhalten (mind. 1 Meter)

für Personen die nicht im gleichen Haushalt wohnen



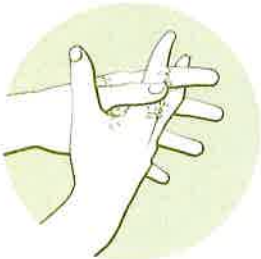
Tragen eines Mund-Nasen-Schutzes im Rahmen der gesamten Trauerfeier (in geschlossenen Räumen, sowie im Freien) ab 7 Jahren ist Pflicht!



Händeschütteln und Umarmungen vermeiden



Nicht in die Hand, sondern in die Ellenbeuge niesen oder husten



Regelmäßiges Händewaschen mit Seife, ca. 30 Sekunden

Bei Begräbnissen sind laut COVID-19 - Verordnung maximal 50 Personen erlaubt.